

कलम २ एच नमुना (अ)

माहितीचा अधिकार अधिनियम २००५ अन्वये विभागवार लोकप्राधिकारी यांची यादी  
शासकीय विभागाचे नांव :- पशुसंवर्धन विभाग जिल्हा परिषद,जळगांव

कलम २ (एच)a/b/c/d

अक्र	लोक प्राधिकारी संस्था	संस्था प्रमुखांचे पदनाम	ठिकाण / पत्ता
१	पशुसंवर्धन विभाग जि.प.जळगांव	जिल्हा पशुसंवर्धन अधिकारी,जिल्हा परिषद,जळगांव	जिल्हा परिषद,जळगांव जुनी इमारत शामा प्रसादमुखर्जी,जळगांव

जिल्हा पशुसंवर्धन अधिकारी  
जिल्हा परिषद,जळगांव

कलम २ एच नमुना (ब)

शासनाकडुन पुरेसा निधी प्राप्त लोकप्राधिकारी संस्थाची यांदी.

शासकीय विभागाचे नांव :- पशुसंवर्धन विभाग जिल्हा परिषद,जळगांव

कलम 2 (h)(1)(11) अंतर्गत

अक्र	लोक प्राधिकारी संस्था	संस्था प्रमुखांचे पदनाम	ठिकाण / पत्ता
१	पशुसंवर्धन विभाग जि.प.जळगांव	जिल्हा पशुसंवर्धन अधिकारी, जिल्हा परिषद,जळगांव	जिल्हा परिषद,जळगांव जुनी इमारत शामा प्रसादमुखर्जी,जळगांव

जिल्हा पशुसंवर्धन अधिकारी  
जिल्हा परिषद,जळगांव

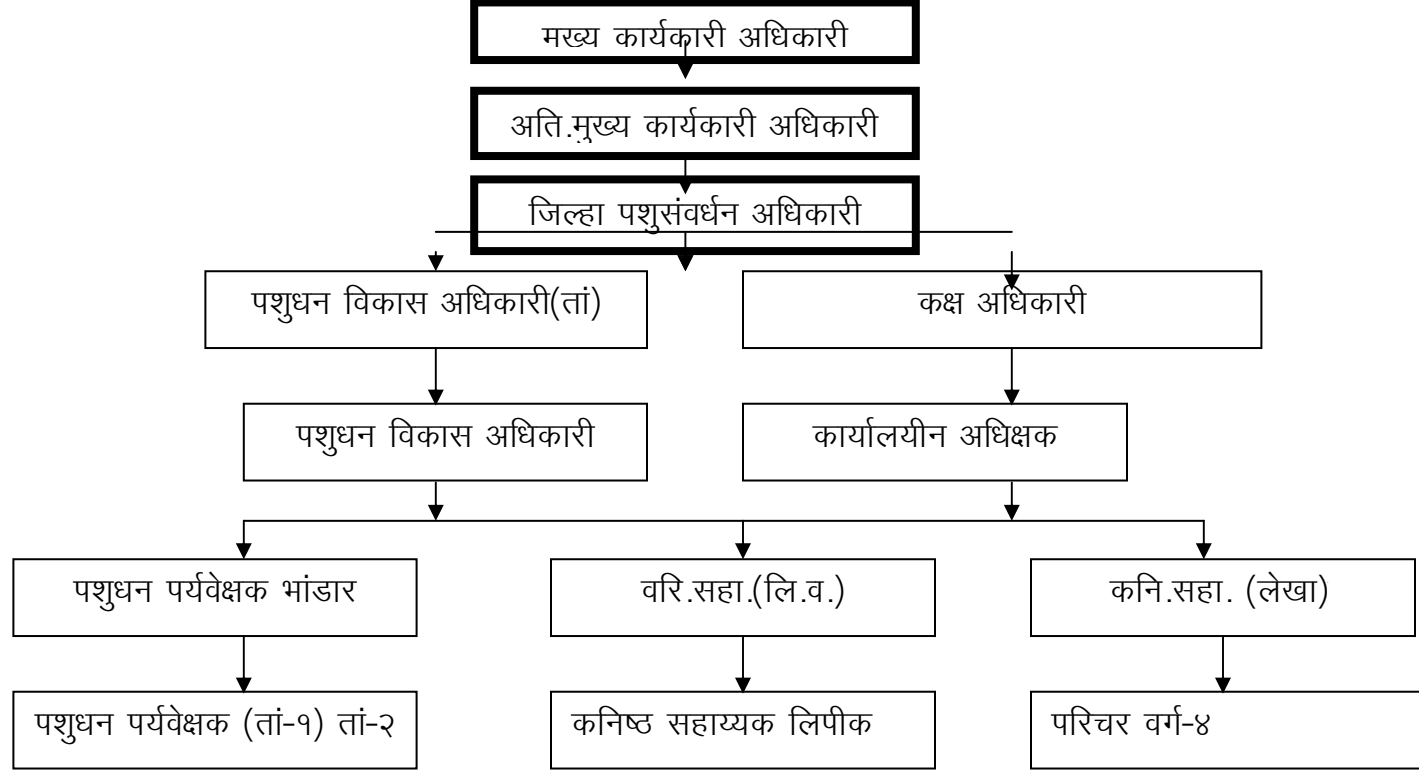
**कलम ४ (१) (b)(1)**

**जळगांव येथील पशुसंवर्धन कार्यालयातील कार्य व कर्तव्ये यांचा तपशील**

- १) कार्यालयाचे नांव :- पशुसंवर्धन विभाग जिल्हा परिषद,जळगांव.
- २) पत्ता :- जुनी इमारत जिल्हा परिषद,जळगांव
- ३) कार्यालय प्रमुख :- जिल्हा पशुसंवर्धन अधिकारी ,जिल्हा परिषद,जळगांव
- ४) शासकीय विभागाचे नांव :- म.कृषी,पशुसंवर्धन,दुग्ध व्यवसाय विकास व मत्स्य व्यवसाय विभाग, मुंबई-३२
- ५) कोणत्या मंत्रालयातील खात्याच्या अधिनस्त :- कृषी,पशुसंवर्धन,दुग्ध व्यवसाय विकास व मत्स्य व्यवसाय
- ६) कार्यक्षेत्र :- जळगांव जिल्हा
- ७) विशिष्ट कार्य :- पशुधनाचे स्वास्थ्य टिकवणे, संकरीत जनावरांची वाढ करून जोपासणा करणे
- ८) विभागाचे ध्येय /धोरण :- संकरीकरण करणे, साथीच्या आजारास आळा घालणे, लसीकरण, औषधोपचार, शेतक-यांना जनावरांची योग्य प्रकारे काळजी घेणे बाबत प्रशिक्षण देणे.
- ९) सर्व संबधित कर्मचारी :- जिल्हयातील सर्व पशुधन विकास अधिकारी, सहा.पशुधन विकास अधिकारी, पशुधन पर्यवेक्षक
- १०) कार्य :- वरील प्रमाणे
- ११) कामाचे विस्तृत स्वरूप :- लसीकरण, कृत्रिम रेतन, साथीचे रोगांना आळा घालणे.
- १२) मालमत्तेचा तपशील :- -----इमारती व जागेचा तपशिल-----
- १३) उपलब्ध सेवा :- शासनाच्या सर्व विविध योजना राबविणे.
- संस्थेच्या संरचनात्मक तक्त्यामध्ये कार्यक्षेत्राचे प्रत्येक स्तरावरचे तपशील :-
- कार्यालयीन दुरध्वनी क्रमांक :-०२५७/२२३२२९७
- साप्ताहिक सुटटी :- दुसरा/चौथा शनिवार व रविवार
- विशिष्ट सेवेसाठी ठरविलेल्या वेळा :- ९.४५ ते ५.४५

**जिल्हा पशुसंवर्धन अधिकारी  
जिल्हा परिषद,जळगांव**

पशुसंवर्धन विभाग, जिल्हा परिषद, जळगांव या कार्यालयाचा प्रारूप तक्ता :-



जिल्हा पशुसंवर्धन अधिकारी  
जिल्हा परिषद, जळगांव

कलम ४ (१) (b)(11) नमुना (अ)

जळगांव येथील जिल्हा पशुसंवर्धन अधिकारी जिल्हा परिषद, जळगांव कार्यालयीन अधिकारी व कर्मचारी यांच्या अधिकाराचा तपशिल अ)

अक्र	पदनाम	अधिकार -आर्थिक	कोणत्या कायदा /नियम /शासननिर्णय /परिपत्रका नुसार	अभिप्राय
१	जिल्हा पशुसंवर्धन अधिकारी	१) बजेट टेबल २) औषधी भांडार ३) आहरण व संवितरण ४) दरमहाचे वेतन देयक ५) रोख नोंदवही ६) स्थावर जंगम	जि.प. व पं.स.अधिनियम १९६१ चे कलम ९६(१) अन्वये मा.मु.का.अ. यांनी अधिकार प्रदान केलेले आहे.	--

ब)

अक्र	पदनाम	अधिकार प्रशासकीय	कोणत्या कायदा /नियम /शासननिर्णय /परिपत्रका नुसार	अभिप्राय
१	जिल्हा पशुसंवर्धन अधिकारी	१) पशु.पर्य.शिकावू काळ मंजुर करणे २) पशुसंवर्धन विभाग, मधील अधिकारी/कर्मचारी यांच्या वार्षिक वेतनवाढी मंजुर करणे.	जि.प. व पं.स.अधिनियम १९६१ चे कलम ९६(१) अन्वये मा.मु.का.अ. यांनी अधिकार प्रदान केलेले आहे.	

क)

अक्र	पदनाम	अधिकार - फौजदारी	कोणत्या कायदा /नियम /शासननिर्णय /परिपत्रका नुसार	अभिप्राय
-	जिल्हा पशुसंवर्धन अधिकारी	-	जि.प. व पं.स.अधिनियम १९६१ चे कलम ९६(१) अन्वये मा.मु.का.अ. यांनी अधिकार प्रदान केलेले आहे.	-

क)

अक्र	पदनाम	अधिकार अर्धन्याईक	कोणत्या कायदा /नियम /शासननिर्णय /परिपत्रका नुसार	अभिप्राय
-	जिल्हा पशुसंवर्धन अधिकारी	-	जि.प. व पं.स.अधिनियम १९६१ चे कलम ९६(१) अन्वये मा.मु.का.अ. यांनी अधिकार प्रदान केलेले आहे.	-

कलम ४ (१) (b)(11) नमुना (ब)

जळगांव येथील जिल्हा पशुसंवर्धन अधिकारी ,जिल्हा परिषद,जळगांव कार्यालयीन अधिकारी व कर्मचारी यांच्या अधिकाराचा तपशिल

अक्र	पदनाम	कर्तव्य / प्रशासकीय	कोणत्या कायदा /नियम /शासननिर्णय /परिपत्रका नुसार	अभिप्राय
१	जिल्हा पशुसंवर्धन अधिकारी	१) पशुसंवर्धन कडील अधिकारी/कर्मचारी व त्यांचे कडील कामकाजावर देखरेख व नियंत्रण २) जिल्हयातील सर्व प्रकारच्या तांत्रिक कामावर नियंत्रण ठेवणे व दिलेले उद्दिष्ट पूर्ण करणे.	शासनाने दिलेल्या अधिकारानुसार	
२	पशुधन विकास अधिकारी (तांत्रिक)	१) पशुसंवर्धन खात्याकडील विविध प्रकारच्या योजना राबविणे व तांत्रिक कामकाज करणे. तांत्रिक अहवाल तयार करुन सादरीकरण करणे.	शासनाने दिलेल्या अधिकारानुसार	
३	पशुधन विकास अधिकारी (मोबाईल)	१) जिल्हयातील साथरोग नियंत्रणावर लक्ष ठेवणे, शिबीरे आयोजित करणे, व अहवाल देणे.	शासनाने दिलेल्या अधिकारानुसार	
४	कक्ष अधिकारी	१) कर्मचारी हजेरी पत्रकावर नियंत्रण ठेवणे, कार्यालयील कर्मचा-यांचे कामकाजावर नियंत्रण ठेवणे व देखरेख ठेवणे, माहितीच्या अधिकाराचे मासिक अहवाल सादर करणे.	म.मु.का.अ., जि.प.जळगांव कडील साप्रवि/आस्था-८/आरआर/५३६/९८, दि.३०/४/९८	
५	कार्यालयीन अधिक्षक	सभांकरिता माहिती एकत्रित करुन, वार्षिक प्रशासन अहवाल तयार करणे, आस्थापना विषयक कामकाजावर लक्ष ठेवणे, तसेच म.आयुक्त/मुकाअ/उपमुकाअ यांचे तपासणी तृटीतील शकांची पुर्तता संबंधित कर्मचा-यांचे सहकार्याने करणे. संपुर्ण नोंदवहयांचे गोषवारे एकत्रित करणे व एकत्रित नोंदवही अद्यावत ठेवणे. दैनंदिनी टपालावर मार्कींग व इतर कामावर देखरेख, तसेच कार्यालय प्रमुख वेळोवेळी देतील त्या आदेशाप्रमाणे कामकाज पहाणे. विषय समिती सभा नोंदविणे व दप्तर अद्यावत ठेवणे. न्यायालयीन व लोक आयुक्त प्रकरणा संदर्भात कामकाजावर नियंत्रण.कामकाजावर नियंत्रण ठेवणे, तक्रार निवारण नोंदवही व त्यासंदर्भातील कामकावर नियंत्रण ठेवणे,	म.मु.का.अ., जि.प.जळगांव कडील साप्रवि/आस्था-८/आरआर/५३६/९८, दि.३०/४/९८	

अक्र	पदनाम	कर्तव्य / प्रशासकीय	कोणत्या कायदा /नियम /शासननिर्णय /परिपत्रका नुसार	अभिप्राय
६	वरीष्ठ सहाय्यक (लि.व.)	१) वर्ग-१ अधिकारी यांची आस्थापना विषयक कामकाज सेवानिवृत्ती प्रकरणे,भविष्य निर्वाह निधी प्रकरणे आस्थापना विषयक संपुर्ण कामकाज.	कार्यालयीन आदेशानुसार	
७	कनिष्ठ सहाय्यक (लि.व.)	१) कार्यालयीन कर्मचारी आस्थापना. दुरध्वनी घेणे व दुरध्वनी नोंदवही अद्यावत ठेवणे.अभिलेख कक्ष,पेन्शन आवक-जावक	म.मु.का.अ., जि.प.जळगांव कडील साप्रवि/आस्था-८/आरआर/५३६/९८, दि.३०/४/९८	
८	कनिष्ठ सहाय्यक (लेखा)	१) चारमाही, आठमाही व वार्षिक अंदाजपत्रके सादर करणे २) लेखा विषयक कामकाज करणे. दुरध्वनी नोंदवही अद्यावत ठेवणे, वाहन विषयक कामकाज ३) राज्य/ स्थानिक स्तर बजेट संबधि कामकाज. लेखन सामुग्री स्टोअर्स कामकाज. एक वर्षावरील देयकांना मंजुरी देणे. कार्यालयीन सादील बीले तयार करणे. तालुकास्तरावर वाटप केलेली तरतुदीचा खर्च एकत्रित करुन १४ नं. नोंदवही अद्यावत ठेवणे व दरमहा खर्चाचा अहवाल सादर करणे. पावती पुस्तके व नोंदवही. निर्धारण संबधि कामकाज. विभागातील खर्चाचा ताळमेळ तयार करणे. वैद्यकिय देयकास मंजुरी देण्याबाबतचे कामकाज. स्थानिक / राज्यस्तर खर्चाचा मासिक अहवाल सादर करणे. वाहना संबधि सर्व कामकाज / लॉगबुक, हीस्ट्री बुक इत्यादी.	म.मु.का.अ., जि.प.जळगांव कडील अर्थ/आस्था-१/आरआर/३७०/९८, दि.२५/९/९८ (तसचे कार्या.आदेशानुसार)	
९	पशुधन पर्यवेक्षक	१) तांत्रिक अहवाल एकत्रित करुन वरिष्ठ कार्यालयास सादर करणे, वार्षिक प्रशासन अहवाल तयार करणे. योजनांची माहिती ठेवणे, पुर्ण करणे, साथीचे आजारा बाबत माहिती ठेवणे, दैनंदिनी मंजुर करणे. खातेप्रमुखांची दैनंदिनी, सभाव्य फिरस्ती कार्यक्रम तयार करणे २) खातेप्रमुखांनी दिलेले श्रुतलेखनाची लघुलिपीद्वारे नोंद घेऊन टंकलिखित करणे.	कार्यालयीन आदेशानुसार	
१०	पशुधन पर्यवेक्षक	पशुधन विकास अधिकारी यांच्या दैनंदिनी मंजुर करणे. नोंदणी शाखेकडील संपुर्ण कामकाज.	कार्यालयीन आदेशानुसार	
११	पशुधन पर्यवेक्षक (भांडार)	औषध पुरवठा करणे, जंगम मलमत्ता नोंदवही ठेवणे, जिल्हयातील सर्व दवाखान्यांना औषधी वाटप करणे.	कार्यालयीन आदेशानुसार	





कलम ४ (१) (ब)(111)

निर्णय प्रक्रियेतील पर्यवेक्षण व जबाबदारीचे उत्तरदाईत्य निश्चित करुन कार्यपध्दतीचे प्रकाशन  
(कामाचा प्रकार / नांव)

कामाचे स्वरुप :- मागासवर्गीयासाठी विविध प्रकारची योजना राबविणे  
संबंधित तरतुद :-  
अधिनियमाचे नांव :- --  
नियम :- --  
शासननिर्णय :- शासनाचे निर्गमित नियम  
परिपत्रके :- --  
कार्यलयीन आदेश :---

अक्र	कामाचे स्वरुप	कालावधी दिवस	कामासाठी जबाबदार अधिकारी	अभिप्राय
१	पशुसंवर्धन विभागाकडील संवर्गाची जिल्हा परिषदस्तरीय आस्थापना	कार्यालयीन नियमित कामकाज	जिल्हा पशुसंवर्धन अधिकारी	संबंधित आस्थापना
२	२४०३ लेखाशिर्षात अनुदान वितरण व अर्थसंकल्प तयार करणे आणि झालेल्या खर्चाचा ताळमेळ	--  --	--  --	संबंधित आस्थापना
३	जिल्हा परिषद विभागाकडील आस्थापना विषयक नस्त्यावर म.मु.का.अधि.यांना माग्रदर्शन ठरतील असे अभिप्राय	--  --	--  --	संबंधित आस्थापना
४	पशुसंवर्धन विभागाकडील वर्ग-२ अधिकारी यांचे दैनंदिनी मंजुर करणे.	--  --	--  --	संबंधित आस्थापना
५	पशुसंवर्धन विभागाकडील संवर्गाचे निवृत्तवेतन व तदनुषंगीक लाभ,गटविमा योजनेचे प्रकरण मंजुर करणे.	--  --	--  --	संबंधित आस्थापना
६	पशुधन विकास अधिकारी यांचे मुळ सेवापुस्तकासह, आस्थापना,दरमहा वेतन व भत्ते त्यांचे वेतनाचे अर्थसंकल्पीय व खर्चाचे ताळमेळ	--  --	--  --	संबंधित आस्थापना
७	जिल्हयातील पशुवैधकीय दवाखान्यातील कामकाजाची तपासणी	--  --	--  --	
८	प्रलंबीत लोकआयुक्त शासकीय आयुक्त्यांचे एकत्रीकरण	--  --	--  --	संबंधित आस्थापना
९	पशुसंवर्धन विभागाकडील कर्मचारी तसेच प.वि.अधि.यांचे दरमहा वेतन व भत्ते रक्कम वितरण व रोख नोंदवही हाताळणे	--  --	--  --	संबंधित आस्थापना
१०	अभिलेख कक्षात जमा होणा-या नसत्यांची वर्गवारी करुन स्वतंत्र कपाटात ठेवणे कालावधी पूर्ण झाल्यानंतर अभिलेख नष्ट करणे आवश्यकते नुसार पशुसंवर्धन विभागामधील कर्मचा-यांना नस्त्या उपलब्ध करणे	--  --	--  --	संबंधित आस्थापना
११	पशुसंवर्धन विभागाकडील समितीचे सभेचे कामकाज इतिवृत्त तयार करुन वितरीत करणे	--  --	--  --	कार्या.अधि.
१२	जिल्हयातील पशुवैधकीय दवाखान्यात लागणारी औषधी व अवजारे वाटप करणे	--  --	--  --	प.प. भाडार
१३	जिल्हयातील पशुवैधकीय दवाखान्यात लागणारी लस पुरवठा करणे	--  --	--  --	प.प. तां-२
१४	जिल्हयातील पशुवैधकीय दवाखान्यातील तांत्रिक कामकाज व पंचवार्षिक पशुगणना विषयक कामकाज,वार्षिक प्रशासन अहवाल (खात्याचा) तयार करणे	--  --	--  --	प.प. तां-१
१५	जिल्हयातील पशुवैधकीय दवाखान्याना बाधकाम तांत्रिक मंजुरी देणे.	--  --	--  --	पविअ तां.
१६	पशुसंवर्धन विषयक योजना राबविणे.	--  --	--  --	पविअ तां.

कलम ४ (१) (ब)(1v) नमुना (अ)

नमुन्यामध्ये कामाचे प्रकटीकरण

संघटनाचे लक्ष (वार्षिक)

अक्र	काम /कार्य	कामाचे प्रमाण	आर्थिक लक्ष	अभिप्राय
----- नि रं क -----				



कलम ४ (१) (ब)(1v) नमुना (ब)

कामाची कालमर्यादा --  
प्रत्येक कामाची कालमर्यादा

काम पूर्ण होण्यासाठी

अक्र	काम /कार्य	दिवस/तास पुर्ण करण्यासाठी	जबाबदार अधिकारी	तक्रार निवारण अधिकारी
१	बिगर आदिवासी	आर्थिक वर्षा अखेर	जिल्हा पशुसंवर्धन अधिकारी जि.प.जळगांव	अति.मुख्य कार्यकारी अधिकारी, जि.प.जळगांव
२	आदिवासी उपयोजना (टी.एस.पी.)	--  --	--  --	--  --
३	आदिवासी क्षेत्राबाहेरील उपयोजना (ओटीएसपी)	--  --	--  --	--  --
४	विशेष घटक योजना	--  --	--  --	--  --
५	केंद्र पुरस्कृत योजना (अॅस्कॅड)	--  --	--  --	--  --

कलम ४ (१) (ब)(v) नमुना (अ)

कामाशी संबंधित नियम / अधिनियम

अक्र	सुचना पत्रकानुसार दिलेले विषय	नियम क्रमांक व वर्ष	अभिप्राय (असल्यास)
१	विशेष घटक योजना. अनुसुचित जाती/नवबौध्द लाभार्थ्यांना दुभत्या जनावरांना खादय अनुदान सन—२०१३-१४	पशुधन-१/मा.सु/४७५४/२०११,पसं-१३ पुणे-१ २२/७/११	शासन निर्णया प्रमाणे कार्यक्रम राबविण्यात येतात.
२	विशेष घटक योजना. अनुसुचित जाती/नवबौध्द लाभार्थ्यांना शेळी गट वाटप १०+१ सन-२०१२३-१४	शासन निर्णय .जिवायो-२०११/प्र. ३२३/पदुम-४ मंत्रालय विस्तार,मुंबई-३२ दिनां -११/११/२०११	शासन निर्णया प्रमाणे योजना राबविण्यात येतो.
३	शेतक-यांच्या जमिनीवर वैरण विकासासाठी उत्तेजन १००टक्के अनुदानावर वैरण विकास योजना (बिगर आदिवासी योजने अंतर्गत, सन २०१३-१४	जिवायो-२०१०/प्र.क्र.३४०/पदुम-४,मंत्रालय-३२ दिनांक-३० ऑगष्ट २०१०	शासनाचे मार्गदर्शक सुचनेप्रमाणे कार्यक्रम राबविण्यांत येतो.

कलम ४ (१) (ब)(v) नमुना (ड)

कामाशी संबंधित कार्यलयीन आदेश/ धोरणात्मक परिपत्रके

अक्र	विषय	क्रमांक व तारीख	अभिप्राय (असल्यास)
१)	विशेष घटक योजना. अनुसुचित जाती/नवबौध्द लाभार्थ्यांना दुभत्या जनावरांना खादय अनुदान सन-२०१३-१४	पशुधन-१/मा.सु/४७५४/२०११,पसं-१३ पुणे-१ २२/७/११	शासन निर्णया प्रमाणे कार्यक्रम राबविण्यात येतो.
२)	विशेष घटक योजना. अनुसुचित जाती/नवबौध्द लाभार्थ्यांना शेळी गट वाटप १०+१ सन-२०१३-१४	शासन निर्णय .जिवायो-२०११/प्र. ३२३/पदुम-४ मंत्रालय विस्तार,मुंबई-३२ दिनां -११/११/२०११	शासन निर्णया प्रमाणे कार्यक्रम राबविण्यात येतो.
३)	शेतक-यांच्या जमिनीवर वैरण विकासासाठी उत्तेजन १००टक्के अनुदानावर वैरण विकास योजना (बिगर आदिवासी योजने अंतर्गत, सन२०१३-१४	जिवायो-२०१०/प्र.क्र.३४०/पदुम-४,मंत्रालय-३२ दिनांक-३० ऑगस्ट २०१०	शासनाचे मार्गदर्शक सुचनेप्रमाणे कार्यक्रम राबविण्यांत येतो.

कलम ४ (१) (ब)(v) नमुना (इ)

येथील जळगांव पशुसंवर्धन विभाग जिल्हा परिषद,जळगांव कार्यालयामध्ये उपलब्ध  
दस्ताऐवजांची यादी दस्ताऐवजाचा विषय

अ क्र	दस्ता ऐवजाचा प्रकार	विषय	संबंधित व्यक्ती/पदनाम श्री. एन.एस शिपी (कनिष्ठ सहा.)	व्यक्तीचे ठिकाण/उपरोक्त कार्यालयात उपलब्ध नसल्यास
		<u>वर्ष २००२ - २००३</u>		
१	अ	<u>कायमस्वरुपी</u> रँक क्र. १ गठठा १ ते १७		पशुसंवर्धन कार्यालय जि.प.जळगांव.
२	ब	<u>३० वर्षा पयैत</u> रँक क्र. २ ते ३ गठठा १ ते १५		पशुसंवर्धन कार्यालय जि.प.जळगांव.
३	क	<u>१० वर्षापर्यंत</u> रँक क्र. ४ गठठा क्र १ ते ९१		पशुसंवर्धन कार्यालय जि.प.जळगांव.
४	क -१	<u>५ वर्षा पयैत</u> <u>निरंक</u>		पशुसंवर्धन कार्यालय जि.प.जळगांव.
५	ड	<u>१ वर्षा पयैत</u> <u>निरंक</u>		पशुसंवर्धन कार्यालय जि.प.जळगांव.

जिल्हा पशुसंवर्धन अधिकारी  
जिल्हा परिषद,जळगांव

कलम ४ (१) (अ)(v1)

येथील

कार्यालयामध्ये दस्ताऐवजांची वर्गवारी

अक्र	विषय	दस्ताऐवजाचा प्रकार नस्ती/मस्टर/नोंदपुस्त, व्हाऊचर इ.	प्रमुख बाबीचा तपशिलवार	सुरक्षित ठेवण्याचा कालावधी
१	हजेरीपट	मस्टर	पशुसंवर्धन विभागा मधील कर्मचा-यांची दैनंदिनी	३० वर्ष
२	लेट मस्टर	मस्टर	उशिरा आलेल्या कर्मचा-यांची स्वाक्षरी करणेसाठी व नोंद घेणेसाठी	एक वर्ष
३	हालचाल नोंदवही	नोंद पुस्तक	कार्यालयीन कामकाजाची कार्यालय सोडण्यापूर्वी नोंद घेणेसाठी	३० वर्ष
४	पदोन्नती बाबत	नस्ती	कनिष्ठ संवर्गातील पद विहित कर्मचा-यांना वरिष्ठ संवर्गात विहित नियमा नुसार पदोन्नती निवड समितीने मान्यतेने पदोन्नती दिलेली	३० वर्ष
५	शिकावू काळ मंजूरी	नस्ती	पशुसंवर्धन विभागाकडील संवर्गातील नामनिर्देशनाने नेमणुकी दिलेल्या कर्मचा-यास एक वर्षाचा कामकाजाचा काळ पूर्ण झाले नंतर शिकावू काळ मंजूर करणे व वेतन श्रेणीतील प्रथम वेतन वाढ देणेस मान्यता देणेसाठी	३० वर्ष
६	आगावू वेतन वाढी मंजूरी	नस्ती	पशुसंवर्धन विभागाकडील संवर्गातील लकर्मचा-यांना विहित नियमा नुसार निवड समितीचे मान्यतेने अत्युत्कृष्ट कामकाजासाठी आगावू वेतनवाढी मंजूरीसाठी	३० वर्ष
७	वरीष्ठ वेतनश्रेणी	नस्ती	पशुसंवर्धन विभागाकडील संवर्गातील ज्या कर्मचा-यांची १२ वर्षांची सेवा पूर्ण झाली आहे व त्यांची इतर अटी शर्तीची पूर्तता झाली आहे त्यांना पदोन्नती निवड समिती मध्ये मान्यतेने पदोन्नती साखळीतील वरिष्ठ पदाची वेतन श्रेणी मंजूरी साठी	३० वर्ष
८	बिंदु नामावली नोंदवही व आरक्षण टक्केवारी नोंदवही	नोंद पुस्तक	पशुसंवर्धन विभागाकडील संवर्गातील मागासवर्गीयांच्या सरळ सेवा भरती व पदोन्नती मधील आरक्षण अनुशेष भरून काढणेसाठी (संवर्गनिहाय)	३० वर्ष
९	सरळ सेवाभरती बाबत	नस्ती	पशुसंवर्धन विभागाकडील संवर्गातील जी पदे नामनिर्देशनाने (अथवा निवडीने) भरावयाची आहेत त्यासंबंधीत कार्यवाही करणेसाठी	३० वर्ष
१०	रजा मंजूरी	नस्ती	पशुसंवर्धन विभागाकडील कर्मचा-यांच्या रजा मंजूर करणेसाठी तसेच पशुसंवर्धन विभागाकडील संवर्गातील कर्मचा-यांची दोन महिन्यापेक्षा जास्त कालावधीची रजा मंजूर करणेसाठी	१ वर्ष



अक्र	विषय	दस्ताऐवजाचा प्रकार नस्ती/मस्टर/नोद पुस्तिका,व्हाऊचर इ.	प्रमुख बाबीचा तपशिलवार	सुरक्षित ठेवण्याचा कालावधी
११	एक वर्षावरील कालावधीचे प्रवास भत्ते देयकास मंजूरी		पंचायत समिती कडील पशुसंवर्धन संवर्गातील कर्मचा-यांचे एक वर्षावरील कालावधीचे प्रवास भत्ते देयके प्रदानास मंजूरी देणेसाठी	एक वर्ष
१२	गोपनीय अहवाल नस्ती	नस्ती	पशुसंवर्धन विभागाकडील संवर्गातील कर्मचा-यांचे कामकाजाचे मुल्यमापन	३० वर्ष
१३	शिस्तभंगाची कारवाईबाबत	नस्ती	पशुसंवर्धन विभागाकडील संवर्गातील कर्मचा-यांचे गैरशिस्ती,गैरवर्तवणूकी प्रकरणी तसेच न्यायालयीन प्रकरणे शिस्त भंगाची कारवाई/विभागीय चौकशीची कार्यवाही करणे साठी	३० वर्ष
१४	जेष्ठता यादी प्रसिध्द करणे बाबत	नस्ती	पशुसंवर्धन विभागाकडील संवर्गामध्ये कार्यरत असलेल्या कर्मचा- यांची दरवर्षी १ जानेवारीची स्थिती दर्शक तात्पुरती व अंतिम जेष्ठता सुची प्रसिध्द करणेसाठी	३० वर्ष
१५	बदल्याबाबत	नस्ती	शसनाने वेळोवेळी दिलेल्या आदेश नुसार पशुसंवर्धन विभागाकडील संवर्गातील कर्मचा-यांच्या सर्वसाधारण बदल्या करण्यासाठी	३० वर्ष
१६	म.वि.से.वर्ग-२ साठी पशुसंवर्धन कर्मचा-यांचे माहितीबाबत	नस्ती	विभागीय आयुक्त कार्यालयाचे सुचने नुसार म.वि.से.वर्ग-२ पदी पदोन्नती साठी जि.प.चे ७ संवर्गातील कर्मचा-यांची जेष्ठता सुची प्रसिध्द करणे,त्यासाठी आवश्यक माहिती संकलित करून पाठविणे ,पदोन्नती साठी आवश्यक माहिती संकलित करून पाठविणे इ.	३० वर्ष
१७	संदर्भ नोंदवही व प्रकरण नोंदवही	नोंदवही	कार्यसननिहाय ठेवलेले असतात कार्यासना कडे प्राप्त होण-या सर्व पत्र/टपाल प्रथम संदर्भ नोंदवहीमध्ये नोंदविले जावून त्यानंतर सदर संदर्भा बाबत योग्य ती कार्यवाही केले जाते.एखादे संदर्भ/प्रकरण हे किती काळ प्रलंबित राहिल्यास ते प्रकरण नोंदवहीमध्ये नोंदण्याची व पाठपुरावा करण्याची कार्यवाही केली जाते.	३० वर्ष
१८	वार्षिक प्रशासन अहवाल	पुस्तिका	जिल्हा परिषदेच्या योजनां विषयी दरवर्षी वार्षिक प्रशासन अहवाल तयार करून त्यास जि.प.सर्वसाधारण सभेची मान्यता घेणे व शासनास सादर करणे साठी	३० वर्ष
१९	पंचायत राज समितीची प्रश्नावली	पुस्तिका	वार्षिक प्रशासन आहवाला वरिल पंचायत समितीचे प्रश्नावली संबंधीची माहिती सर्व कार्यालया कडुन संकलित करून शासनास सादर करण्याची कार्यवाही .	३० वर्ष

अक्र	विषय	दस्ताऐवजाचा प्रकार नस्ती/मस्टर/नोदपुस्त, व्हाऊचर इ.	प्रमुख बाबीचा तपशिलवार	सुरक्षित ठेवण्याचा कालावधी
२०	लोकशाही दिन प्रलंबित प्रकरणे	नोंदवही	प्रत्येक महिन्यास पहिल्या सोमवारी लोकशाही दिनी प्राप्त होणा-या तक्रारीची अर्जाची नोंद घेवून संबंधित विभागाच्या पुर्ततेचा पाठपुरावा करणे साठी	एक वर्ष
२१	जातीचे वैधता प्रमाणपत्राबाबत	नस्ती	सरळ सेवा भरतीने /पदोन्नतीने नेमणूक केलेल्या कर्मचा-याचे जात प्रमाण पत्राची पडताळणी करून घेण्यासाठी पंचायत समितीयांना सुचना देणे , पशुसंवर्धन विभागातील कर्मचारी यादी	३० वर्ष
२२	सुधारीत अंदाजपत्रक (शासकीय योजना )	नस्ती	चारमाहि,आठमाहि,अकरामाहि आणि शासकिय योजनांचे मुळ अंदाज पत्रक तयार करून अर्थ विभागास सादर करणे साठी	१० वर्ष
२३	सुधारीत अंदाजपत्रक (जि.प.खर्च)	नस्ती	मुळ व सुधारीत अंदाज पत्रक तयार करून अर्थ विभागास सादर करणे साठी	१० वर्ष
२४	वेतन अनुदान पशुसंवर्धन	नोंदवही	कोषागारातुन आहरीत करण्याचा प्रस्ताव मंजुर करून देयक अर्थ विभागास सादर करणे व अनुदान पंचायत समिती व इतर विभागांना वितरित करणे	३० वर्ष
२५	खर्चाची नोंदवही नमुना नं.१४	नोंदवही	शासकिय खर्चाचे व जि.प.योजनाचे खर्चाच्या नोंदी घेवून अर्थ विभागा कडे ताळमेळ घेणे	३० वर्ष
२६	वार्षिक लेखा	नोंदवही	दरवर्षाच्या खर्चाचा वार्षिक लेखा तयार करून अर्थ विभागास सादर करणे	३० वर्ष
२७	कार्यक्रम अंदाजपत्रक	नोंदवही	कार्यक्रम अंदाज पत्रक संबंधित कर्मचा-या कडुन माहिती संकलित करून अर्थ विभागास सादर करणे	१ वर्ष
२८	वैधकीय खर्चाचे प्रतिपूर्ती	नोंदवही	कर्मचा-यांचे अथवा त्याचे कुटुंबातील व्यक्तीचे आजार पणाचे वैद्यकिय प्रतिपूर्तीस आरोग्य व अर्थ विभागाकडुन पडताळणी मा.मुख्य कार्यकारी अधिकारी यांची मान्यता घेणेसाठी	३० वर्ष
२९	स्थायी आदेश संकलने	नस्ती	शासना कडुन वेळोवेळी प्राप्त होणारे आदेश ,निर्णय ,परिपत्रक इ.च्या प्रती जि.प.अधिनियम सर्व विभाग /कार्यालय यांना वितरित करून मुळ प्रत दिनांकक्रमाणे लावून अनुक्रमणिका व नस्ती अदयावत ठेवणे त्या मुळे विविध कार्यालया कडुन विषया नुसार आवश्यकते प्रमाणे त्वरेने उपलब्ध करून देणे शक्य होते	कायम

अक्र	विषय	दस्ताऐवजाचा प्रकार नस्ती/मस्टर/नोद पुस्तिका,व्हाऊचर इ.	प्रमुख बाबीचा तपशिलवार	सुरक्षित ठेवण्याचा कालावधी
३०	भ.नि.नि.खात्यातील रक्कम /अग्रिम देणेबाबत	नोंदवही	पंचायत समिती मधील पशुसंवर्धन कर्मचा-यांचे त्यांचे भ.नि.नि खात्यातुन अग्रिम/रक्कम काढणेसाठीचे प्रस्ताव प्राप्त झाले नुसार त्यास मंजूरी देणे साठी.	३० वर्ष
३१	अतिरिक्त वेतन मंजूरीबाबत	नोंदवही	पंचायत समिती मधील पशुसंवर्धन कर्मचा-यांनी अतिरिक्त कार्यभार सांभाळलेबाबत प्रस्ताव प्राप्त झालेनुसार त्यांना अतिरिक्त वेतन देणेस मंजूरी साठी	१० वर्ष
३२	आंतर जिल्हा बदली	नोंदवही व नस्ती	जिल्हयातील कर्मचा-यांना इतर जिल्हयात बदलीने जाणेसाठी	३० वर्ष
३३	आकृतीबंधामध्ये सुधारणा करणेबाबत	नोंदवही	शासनाकडून नविन पदस्थापना झालेले पदाचं आदेश	कायम
३४	पशुसंवर्धन अधि.यांचे दैनंदिनीसाठीचे माहिती	नोंदवही	पशुधन विकास अधिकारी यांची मासिक फिरस्ती ची दैनंदिनी	५ वर्ष
३५	विधानमंडळाचे अधिवेशन	नोंदवही	विधान मंडळाचे अधिवेशन सुरु होणे पुर्वी घ्यावयाचे सर्व कार्यालयांना सुचना देणे साठी	१ वर्ष
३६	रोतकिर्द (कॅश बुक) नमुना नं.११ व १२	नोंद पुस्तक	गट बचत जोड विमा योजनेचे प्राप्त होणारे धनादेश/धनाकर्ष याची एकत्रित वर्गनी करून दरमहा एल.आय.सी नाशिक येथे पाठविणे,सदर योजनेतुन कमी सभासदांना रक्कम वितरित करणे	कायम
३७	शासकीय गटविमा योजनेची रक्कम मंजूरीबाबत	नोंदवही व नस्ती	पंचायत समिती मधील पशुसंवर्धन कर्मचा-यांचे सभासद संपुष्टात आले नंतर त्यांना गट विमा योजनेतिल देय रक्कम प्रदानास मंजूरी देणेसाठी	कायम

अक्र	विषय	दस्ताऐवजाचा प्रकार नस्ती/मस्टर/नोंदपुस्त, व्हाऊचर इ.	प्रमुख बाबीचा तपशिलवार	सुरक्षित ठेवण्याचा कालावधी
३८	मुळ सेवापुस्तके	नोंद पुस्तक	शासनाने विहित केलेल्या नमुन्यात सदर नोंदवहया ठेवल्या असुन पशुसंवर्धन विभागाकडील कर्मचा-यांचे तसेच मा.मु.का.अ.,ग.वि.अ. पंचायत समिती यांचे मुख्य सेवाविषयक बाबींचे नोंदी घेणेसाठी	कायम
३९	प्रवास भत्ते देयके नोंदवही नमुना नं.४५	नोंद पुस्तक	मा.जिल्हा पशुसंवर्धन अधिकारी,पशुधन विकास अधिकारी तसेच पशुसंवर्धन विभागाकडील कर्मचा-यांचे प्रवास भत्ते देयकांचे व अथिकालिक भत्ते देयकांचे नोंदीसाठी	१० वर्षे
४०	वार्षिक वेतनवाढाचे नोंदवही अ,ब	नोंद पुस्तक	मा जिल्हा पशुसंवर्धन अधिकारी,पशुधन विकास अधिकारी कार्या.कर्मचा-यांना वार्षिक वेतनवाढ मंजुरी संबधीच्या नोंदी घेणेसाठी	१० वर्षे
४१	तरतूद वॉच नोंदवही नमुना नं.१४	नोंद पुस्तक	सादील,स्टेशनरी,वैदयकिय देयक, अथिकालिक भत्ता इत्यादी खर्चाच्या देयकांच्या नोंदी	१० वर्षे
४२	ए.पी.पी.नोंदवही नमुना नं.३	नोंद पुस्तक	पशुसंवर्धन विभागाकडील कर्मचा-यांचे दरमहाचे वेतन अदा केलेल्या कर्मचा-याची संख्या व एकत्रित खर्चाच्या नोंदी घेणेसाठी	१० वर्षे
४३	सेवा प्रवेशोत्तर परिक्षा उत्तीर्ण होणेपासून सुटबाबत	नस्ती	वयाच्या ४५ वर्ष झालेल्या कर्मचा-यांना सदर परिक्षा उत्तीर्ण होणेपासुन सुट देणेसाठी	१० वर्षे
४४	कार्यमुक्त बाबत	नस्ती	पशुधन विकास अधिकारी आणि तसेच पशुसंवर्धन विभागाकडील कर्मचा-यांना कार्यमुक्त केले बाबत व हजर झाले संदर्भात आदेश निर्गमित करणेसाठी	५ वर्षे

कलम ४ (१) (ब)(vii)

येथील

कार्यालयाच्या परिनामकारक कामासाठी जनसामान्यांशी सल्ला मसलत करण्याची व्यवस्था.

अक्र	सल्लामसलतीचा विषय	कार्यप्रणालीचे विस्तृत वर्णन	कोणत्या अधिनियमा/नियमा/परिपत्रकाद्वारे	पुनरावृत्ती काल
१-	पशुसंवर्धन विभागाकडील कामकाजाचा आढावा	पशुसंवर्धन दुग्धशाळा समिती जि.जळगाव	महाराष्ट्र जिल्हा परिषदा व पंचायत समित्या अधिनियम १९६१मधील तरतूदीनुसार	दरमहा

जिल्हा पशुसंवर्धन अधिकारी  
जिल्हा परिषद, जळगाव

कलम ४ (१) (ब)(v111) नमुना (अ)

जळगांव येथील पशुसंवर्धन विभाग जिल्हा परिषद,जळगांव कार्यालयाच्या समितीची यादी प्रकाशीत करणे

अक्र	समितीचे नांव	समितीचे सदस्य	समितीचे उद्दिष्ट	किती वेळा घेण्यात येते	सभा जनसामान्यांसाठी खुली आहे किंवा नाही	सभेचा कार्यवृत्तांत (उपलब्ध)
१	पशुसंवर्धन समिती जि.प. जळगांव	१) सौ.मिनाताई मनोहर पाटील २) सौ.निशा मनोराज पाटील ३) श्री.भागवत गोबा मोरे ४) सौ जयश्री डिंगंबर पाटील ५) श्रीमती उषा तुकाराम जाधव ६) श्री समाधान लक्ष्मण पवार ७) श्री मोहन लहु सोनव १ ८) श्री रामदास गोंडू पाटील	रक्कम रू. ३०,००,०००/- पर्यंतच्या आतील विकास कामांना मंजूरीचे अधिकार	महाराष्ट्र जि.प.व पंचायत समिती अधिनियम १९६१ कामकाज चालविणे नियम ११९ अन्वये महिन्यातुन एकदा	नाही	होय

जिल्हा पशुसंवर्धन अधिकारी  
जिल्हा परिषद,जळगांव

कलम ४ (१) (ब)(v111) नमुना (ब)

जळगांव येथील पशुसंवर्धन विभाग जिल्हा परिषद, जळगांव कार्यालयाच्या अधिसभांची यादी प्रकाशित करणे

अक्र	अधिसभेचे नांव	सभेचे सदस्य	सभेचे उद्दिष्ट	किती वेळा घेण्यात येते	सभा जनसामान्यांसाठी खुली आहे किंवा नाही	सभेचा कार्यवृत्तांत (उपलब्ध)
१	पशुसंवर्धन व दुग्धशाळा समिती जळगांव	८	१२	१३ वेळा	नाही	कार्यक्षेत्रापुरते

जिल्हा पशुसंवर्धन अधिकारी  
जिल्हा परिषद, जळगांव







कलम ४ (१) (ब)(v111) नमुना (क)

जळगांव येथील पशुसंवर्धन विभाग जिल्हा परिषद,जळगांव कार्यालयाच्या परिषदांची यादी प्रकाशीत करणे

अक्र	परिषदेचे नांव	परिषदेचे सदस्य	परिषदेचे उद्दिष्ट	किती वेळा घेण्यात येते	सभा जन सामान्यां साठी खुली आहे किंवा नाही	सभेचा कार्यवृत्तांत (उपलब्ध)
------	---------------	----------------	-------------------	------------------------	---	------------------------------

सदरचा विषय हा सामान्य प्रशासन विभागाशी संबंधीत आहे.

कलम ४ (१) (ब)(v111) नमुना (ड)

जळगांव येथील पशुसंवर्धन विभाग जिल्हा परिषद,जळगांव कार्यालयाच्या परिषदांची यादी प्रकाशित करणे

अक्र	संस्थेचे नांव	सदस्य	परिषदेचे उद्दिष्ट	किती वेळा घेण्यात येते	सभा जनसामान्यांसाठी खुली आहे किंवा नाही	सभेचा कार्यवृत्तांत (उपलब्ध)
१	पशुसंवर्धन विभाग जि.प.जळगांव	८	निरनिराळ्या योजनेसाठी अनु.जाती व आर्थिक दृष्ट्या दुर्बल घटाकांना पुरविण्यात येणाऱ्या दुधाळ जनावरांना खाद्य अनुदान व वैरणविकासाच्या योजना राबविणे साठीच्या रोगासंबंधी प्रतिबंधक उपाय योजना करणे	वर्षातून एकदा व साथीच्या रोगाबाबत प्रतिबंधक कार्यवाही तात्काळ करण्यात येते.	होय	कार्यक्षेत्रापुरते

जिल्हा पशुसंवर्धन अधिकारी  
जिल्हा परिषद,जळगांव

कलम ४ (१) (ब)(X)

जळगांव येथील पशुसंवर्धन विभागातील जिल्हा परिषद,जळगांव कार्यालयाच्या अधिकारी व कर्मचाऱ्यांची वेतनाची विस्तृत माहिती प्रकाशित करणे.

अक्र	वर्ग	वेतन रुपरेषा	इतर अनुज्ञेय भत्ते		
			नियमित (महागाई भत्ता घरभाडे भत्ता शहर भत्ता)	प्रसंगानुसार (जसे प्रवास भत्ता)	विशेष (जसे प्रकल्प भत्ता,प्रशिक्षण भत्ता)
१	वर्ग-१	१५६००-३९१००	नियमानुसार १०टक्के घरभाडे	फिरस्ती केली तरच अनुज्ञेय	
२	वर्ग-२	९३००-३४८००	नियमानुसार १०टक्के घरभाडे		
३	वर्ग-३	९३००-३४८००	नियमानुसार १०टक्के घरभाडे		
४	वर्ग-३	५२००-२०२००	नियमानुसार १०टक्के घरभाडे		
५	वर्ग-३	४४४०-७४४०	नियमानुसार १०टक्के घरभाडे		

कलम ४ (१) (ब)(x1)

जळगांव येथील पशुसंवर्धन विभाग जिल्हा परिषद,जळगांव कार्यालयाचे मंजूर अंदाजपत्रक व खर्चाचा तपशिल याची विस्तृत माहिती प्रकाशीत करणे.

- अंदाजपत्रकाचा प्रतिचे प्रकाशन
- अनुदानाच्या वितरणाच्या प्रतिचे प्रकाशन

अक्र	अंदाजपत्रक्रिय शीर्षाचे वर्णन	अनुदान	नियोजित वापर (क्षेत्र व कामाचा तपशिल)	अधिक अनुदान अपेक्षित असल्यास रुपयात	अभिप्राय
	<b>लेखाशिर्ष - २२२५</b>				
१	<b>राज्यस्तर अनुदान-</b> २४०३ पशुसंवर्धन मागणी क्र.४ ००१ संचालन व प्रशासन (०१)(०३) जिल्हा कार्यालय २४०३०२२२	आस्थापना ६२००००/-	मुख्यालय व तालुकास्तर	६२००००/-	
२	२४०३ पशुसंवर्धन मागणी क्र.४ १०१ पशुवैधकिय सेवा व आरोग्य (०५)(०१)रुग्णालय व दवाखाने २४०३२३२१	पशुवैधकीय दवाखाने ३७५०००/-	तालुकास्तर	३७५०००/-	
३	<b>स्थानिक क्षेत्र अनुदान-</b> २४०३ पशुसंवर्धन मागणी क्र.४ ००१ संचालन व प्रशासन (०१)(०४) जिल्हा कार्यालय २४०३००५१	आस्थापना २४१०००००/-	मुख्यालय व तालुकास्तर	२४१०००००/-	
४	२४०३ पशुसंवर्धन मागणी क्र.४ १०१ पशुवैधकिय सेवा व आरोग्य (०६)(०१)रुग्णालय व दवाखाने २४०३०१९६	पशुवैधकीय दवाखाने ९२००००००/-	तालुकास्तर	९२००००००/-	
५	२४०३ पशुसंवर्धन मागणी क्र.४ १०१ पशुवैधकिय सेवा व आरोग्य (०६)(०१)भुतपुर्व मंडळाचे दवाखाने २४०३०१९६	पशुवैधकीय दवाखाने ९००००००/-	तालुकास्तर	९००००००/-	
६	२४०३ पशुसंवर्धन मागणी क्र.४ १०२ पश व म्हशीचा विकास (०५)(०१) पशुसंवर्धन विभाग २४०३०३७४	मुख्यालय १०७००००/-	मुख्यालय	१०७००००/-	
७	२४०३ पशुसंवर्धन मागणी क्र.४ १०१ जिल्हा परिषदांना सप्रयोजन (०६)(०१) पशुवैधकिय विभाग २४०३०१९६	पशुवैधकीय दवाखाना ११५००००/-	तालुकास्तर	११५००००/-	

अक्र	अंदजपत्रक्रिय शीर्षाचे वर्णन	अनुदान	नियोजित वापर (क्षेत्र व कामाचा तपशिल)	अधिक अनुदान अपेक्षित असल्यास रुपयात	अभिप्राय
	<b>लेखाशिर्ष - २२२५</b>				
८	२४०३ पशुसंवर्धन मागणी क्र.४ १०१ पशुवैधकीय सेवा व आरोग्य (०६)(०१)फिरते पशुरोग नियंत्रण पथक २४०३०१९६	मुख्यालय ८२००००/-	मुख्यालय	८२००००/-	
९	२४०३ पशुसंवर्धन मागणी क्र.४ १०२ पश व म्हशीचा विकास (०५)(०१) पशुसंवर्धन विभाग २४०३०३७४	पशुवैधकीय दवाखाना १६७००००/-	तालुकास्तर	१६७००००/-	
१०	२४०३ पशुसंवर्धन मागणी क्र.४ १०२ पश व म्हशीचा विकास (०५)(०१) पशुसंवर्धन विभाग २४०३०३७४	पशुवैधकीय दवाखाना ८४१२०००/-	तालुकास्तर	८४१२०००/-	

जिल्हा पशुसंवर्धन अधिकारी  
जिल्हा परिषद, जळगांव



कलम ४ (१) (ब)(x11) नमुना (अ)

जळगांव येथील पशुसंवर्धन विभागातील अनुदान वाटपाच्या कार्यक्रमांची कार्यपध्दती २०१२-२०१३ या वर्षासाठी प्रकाशीत करणे.

- कार्यक्रमाचे नांव :-

**बिगर आदिवासी योजना**

वैरण व पशुखाद्य विकास कार्यक्रम अंतर्गत शेतक-याचे शेतावर वैरण उत्पादनासाठी प्रोत्साहनपरवैरण बियाणे वाटप

- लाभार्थीच्या पात्रता संबंधीच्या अटी व शर्ती. :- १) स्वतःची शेत जमिन असणे आवश्यक.  
२) लाभार्थीकडे ३ ते ४ जनावरे असणे आवश्यक.
- लाभ मिळण्यासाठीची कार्यपध्दती. :- १) विहित नमुन्यातील अर्ज करणे
- पात्रता ठरविण्यासाठी आवश्यक असलेले कागदपत्र.:- १) अर्ज  
शेत जमिनीचा ७/१२ उतारा (गिहिर असलेला)
- कार्यक्रमामध्ये मिळणाऱ्या लाभाची विस्तृत माहिती. :- १) रु.६०० च्या मर्यादेत वैरणीच्या बियाण्यांचा १०० टक्के अनुदानावर पुरवठा
- अनुदान वाटपाची कार्यपध्दती. १०० टक्के अनुदान
- सक्षम अधिकाऱ्याचे पदनाम. पशुधन विकास अधिकारी (वि.) पं.स. (सर्व)
- विंनती अर्जासोबत लागणारे शुल्क. निशुल्क
- इतर शुल्क. निरंक
- विंनती अर्जाचा नमुना. पंचायत समिती स्तरावर पशुसंवर्धन खात्याकडून उपलब्ध
- सोबत जोडणे आवश्यक असलेल्या कागदपत्राची यादी:- ( दस्तवेज/दाखले) वरील प्रमाणे
- जोड कागदपत्राचा नमुना. पालन पोषणा करिता जागा उपलब्ध असल्यास त्याचा दाखला
- कार्यपध्दती संदर्भात तक्रार निवारणासाठी जिल्हा पशुसंवर्धन अधिकारी, जि.प.जळगांव.
- संबंधित अधिकाऱ्यांचे पदनाम. जिल्हा पशुसंवर्धन अधिकारी, जि.प.जळगांव.
- लाभार्थीची यादी खालील नमुन्यात. सोबत जोडलेली आहे.



कलम ४ (१) (ब)(x11) नमुना (अ)

जळगांव येथील पशुसंवर्धन विभागातील अनुदान वाटपाच्या कार्यक्रमांची कार्यपध्दती २०१२-२०१३ या वर्षासाठी प्रकाशीत करणे.

- कार्यक्रमाचे नांव :- **विशेष घटक योजना**
- अनु. जाती/जमातीच्या कुटूंबातील लाभार्थीच्या दुधाळ जनावरांना पशुखाद्य वाटप
- लाभार्थीच्या पात्रता संबंधीच्या अटी व शर्ती. :- लाभार्थी अनुसूचीत जाती / जमातीचा असावा.
- लाभ मिळण्यासाठीची कार्यपध्दती. :- १) विहित नमुन्यातील अर्ज करणे
- पात्रता ठरविण्यासाठी आवश्यक असलेले कागदपत्र.:- १)लाभार्थी अनु.जाती/जमातीचा असावा  
२) लाभार्थीकडे दुधाळ गायी म्हशी असाव्यात
- अनुदान वाटपाची कार्यपध्दती. :- अनुदान पुरवठा करणेसाठी १०० टक्के अनुदान
- सक्षम अधिकाऱ्याचे पदनाम. पशुधन विकास अधिकारी (वि.) पं.स. (सर्व)
- विनती अर्जासोबत लागणारे शुल्क. निशुल्क
- इतर शुल्क. निरंक
- विनती अर्जाचा नमुना. पंचायत समिती स्तरावर पशुसंवर्धन खात्याकडून उपलब्ध
- सोबत जोडणे आवश्यक असलेल्या कागदपत्राची यादी:- ( दस्तवेज/दाखले) वरील प्रमाणे  
१)विहित नमुन्यात भरण्यांत आलेला अर्ज  
२)जातीचे प्रमाणपत्र  
३) दुधाळ जनावरे असल्या बाबतचा दाखला
- जोड कागदपत्राचा नमुना.
- कार्यपध्दती संदर्भात तक्रार निवारणासाठी जिल्हा पशुसंवर्धन अधिकारी, जि.प.जळगांव.
- संबंधित अधिकाऱ्यांचे पदनाम. जिल्हा पशुसंवर्धन अधिकारी, जि.प.जळगांव.
- लाभार्थीची यादी खालील नमुन्यात. सोबत जोडलेली आहे.

कलम ४ (१) (ब)(x11) नमुना (अ)

जळगांव येथील पशुसंवर्धन विभागातील अनुदान वाटपाच्या कार्यक्रमांची कार्यपध्दती २०१२-२०१३ या वर्षासाठी प्रकाशीत करणे.

- कार्यक्रमाचे नांव :-

**विशेष घटक योजना**

अनुसुचित जाती/नैवबोध कुटुंबातील लाभार्थ्यांना शेळी गट वाटप (१० १)

- लाभार्थीच्या पात्रता संबंधीच्या अटी व शेर्ती. :- १) लाभार्थी अनुसुचित जाती /नौवबोध असावा.
- लाभ मिळण्यासाठीची कार्यपध्दती. :- १) विहित नमुन्यातील अर्ज करणे
- पात्रता ठरविण्यासाठी आवश्यक असलेले कागदपत्र.:-१) लाभार्थी अनुसुचित जाती /नौवबोध असावा.  
. २) लाभार्थीकडे शेळ्या ठेवण्यासाठी जागा असावी.
- कार्यक्रमामध्ये मिळणाऱ्या लाभाची विस्तृत माहिती. :- लाभार्थीला १०+१ शेळी गट वाटप करणे.
- अनुदान वाटपाची कार्यपध्दती. :- ७५ टक्के अनुदान व २५ टक्के लाभार्थी हिस्सा (किमान ५ टक्के लाभार्थी हिस्सा व २० टक्के बँकेचे कर्ज)
- सक्षम अधिकाऱ्याचे पदनाम. :- जिल्हा पशुसंवर्धन अधिकारी,जिल्हा परिषद,जळगांव
- विनती अर्जासोबत लागणारे शुल्क. निशुल्क
- इतर शुल्क. निरंक
- विनती अर्जाचा नमुना. पंचायत समिती स्तरावर पशुसंवर्धन खात्याकडून उपलब्ध
- सोबत जोडणे आवश्यक असलेल्या कागदपत्राची यादी:- ( दस्तवेज/दाखले) वरील प्रमाणे  
१) विहित नमुन्यात भरण्यांत आलेला अर्ज  
२) जातीचा दाखला  
३) दारिद्र्य रेषखालील असल्यास प्रमाणपत्र व छोटे कुटुंब असावे., याबाबतचे दाखले.  
४) जागेचा पुरावा
- जोड कागदपत्राचा नमुना. पालन पोषणा करिता जागा उपलब्ध असल्यास त्याचा दाखला
- कार्यपध्दती संदर्भात तक्रार निवारणासाठी जिल्हा पशुसंवर्धन अधिकारी, जि.प.जळगांव.
- संबंधित अधिकाऱ्यांचे पदनाम. जिल्हा पशुसंवर्धन अधिकारी, जि.प.जळगांव.
- लाभार्थीची यादी खालील नमुन्यात. सोबत जोडलेली आहे.

विशेष घटक योजना अंतर्गत शेळी गट (१० + १) सन २०१५-१६ लाभार्थीची यादी

पशुसंवर्धन विभाग, जिल्हा परिषद, जळगांव.

अ.क्र	लाभार्थीचे नांव	गांव	तालुका	दिलेले अनुदान
१	आशा ै लास शे ो रे	वराडसिम	भुसावल	५३६००
२	जिजाबाई भाऊलाल सोव ो	विरवाडे	चोपडा	५३६००
३	बाबाई सु देव बासोडे	सार गांव	जामोर	५३६००
४	जाबाई दामु आढाळ ो	गांडवे	जामोर	५३६००
५	रुपाली राजु सोव ो	सा ळी	यावल	५३६००
६	चंद्र ला संजय तायडे	गोलवाडे	रावेर	५३६००
७	मिर्मलाबाई ज त्राथ म्हसा ो	वाघोळ	रावेर	५३६००
८	ल्या सुभाष इं ळे	सु ळी	मु.ा र	५३६००
९	वंदा वामा हिरोळे	ोल्हाडी	बोदवड	५३६००
१०	मिराबाई अशो ंबळे	पिा ो	पाचोरा	५३६००
११	सु बाई चंद्रभाा बा र	अंतुर्ली	भड गांव	५३६००
१२	मिाबाई बापु बा गुल	चांभार्डी	चाळीस गांव	५३६००
१३	शिलाबाई विठ्ठल पि म	चांभार्डी	चाळीस गांव	५३६००
१४	मायाबाई दिेश सोव ो	भोंड ा दि.	पारोळा	५३६००
१५	.अपंग स्त्री निवड झालेली आहे.		जळ गांव	५३६००
१६	रे ाबाई ै लास मोरे	झुर ोडा	धर ा गांव	५३६००
१७	संिता ईश्वर पापाटील	ासोदा	एरंडोल	५३६००
१८	संतोष शं र सप ळे	ाड ा	भुसावल	५३६००
१९	सुभाष ज्योतीराम सोव ो	वर ा गांव	भुसावल	५३६००
२०	संजय ज देव भारस ो	तळवेल	भुसावल	५३६००
२१	छोटु रमेश सोव ो	ाालवाडी	चोपडा	५३६००
२२	ावल भावलाल वारडे	चहार्डी	चोपडा	५३६००
२३	धाराज शामराव शिरसाठ	ु सुबा	चोपडा	५३६००
२४	ाैतम ज देव बासोडे	सार गांव	जामोर	५३६००
२५	मधु र भिमराव बाविस र	पाळधी	जामोर	५३६००
२६	ै लास चंद्रभाा लो ाडे	माडवे बु	जामोर	५३६००
२७	संतोष भाावत मोरे	हि ो ा	यावल	५३६००
२८	अशो वामा सप ळे	अंजाळे	यावल	५३६००

२९	सुरेश यादव तायडे	मारूळ	यावल	५३६००
३०	रेंद्र हरचंद्र भालेराव	गौर ठोडा	रावेर	५३६००
३१	राजेश चुडामा भालेराव	हुर ठोडा	रावेर	५३६००
३२	टोपलु बाहु सव ा	बिंबोरा सिम	रावेर	५३६००
३३	प्रदिप बापु तायडे	राळे बु	रावेर	५३६००
३४	अशो ाशिाथ हिवरे	भाट ठोडा	रावेर	५३६००
३५	संजय पिराजी इं ाळे	चिच ठोडा	मु.ा ार	५३६००
३६	गौतम मुरलीधर भालेराव	मुंडोळदे	मु.ा ार	५३६००
३७	विलास शाली राम बोदडे	शेलवड	बोदवड	५३६००
३८	प्रभा र जयराम तांबे	डांभु ाी	पाचोरा	५३६००
३९	भिमराव ापु संसारे	बाळद ाु	पाचोरा	५३६००
४०	मधु र शोफडु वाघ	वाडीशेवाळे	पाचोरा	५३६००
४१	शोफडु गुलाब बा गुल अपं ा	तार ठोडा	पाचोरा	५३६००
४२	दिप आंदा सैदा ाे	धार	.अमळोर	५३६००
४३	भि ा महादु सोाव ाे	दहिवद	.अमळोर	५३६००
४४	सु देव श्राव ा सोाव ाे	मड ांव	भड ांव	५३६००
४५	महारु मालजी प ारे	गुढे	भड ांव	५३६००
४६	दादा देवराम बा गुल	दहिवद	चाळीस ांव	५३६००
४७	ााा चैत्राम प ारे	दहिवद	चाळीस ांव	५३६००
४८	ल म ा ि सा वाघ	भामरे बु	चाळीस ांव	५३६००
४९	शाली तुळशीराम देवरे	दहिवद	चाळीस ांव	५३६००
५०	विजय वाल्मी जावरे	भोंड ा दि.	पारोळा	५३६००
५१	सु देव आत्माराम सोाव ाे	म्हसवे	पारोळा	५३६००
५२	धाराज देविदास सोाव ाे	ममुराबाद	जळ ांव	५३६००
५३	दिलीप संतोष सोाव ाे	धावड	जळ ांव	५३६००
५४	भाईदास पौलाद बा गुल	ाार ठोडा	धर ा ांव	५३६००
५५	दिप दं ल महाले	झुर ठोडा	धर ा ांव	५३६००
५६	युवराज स ााराम अहिरे	ार्ची	एरंडोल	५२०००
			एु ा	३००००००

कलम ४ (१) (ब)(x11) नमुना (अ)

जळगांव येथील पशुसंवर्धन विभागातील अनुदान वाटपाच्या कार्यक्रमांची कार्यपध्दती २०१०-२०११ या वर्षासाठी प्रकाशित करणे.

- कार्यक्रमाचे नांव . :- **आदिवासी उपयोजना, सन २०१२-१३**  
दुभत्या जनावरांचा गट पुरवठा
- लाभार्थीच्या पात्रता संबंधीच्या अटी व शर्ती. :-
  - लाभार्थी दारिद्र्य रेषेखालील असावा.
  - त्याचे छोटे कुटुंब असावे.
  - लाभार्थीकडे पालन पोषणासाठी पुरेशी जागा असणे.
  - गायी म्हशींचे ५० टक्के अनुदान व ५० टक्के बँकेचा हिस्सा भरण्याची जबाबदारी राहिल.
- लाभ मिळण्यासाठीची कार्यपध्दती. :-
  - विहित नमुन्यातील अर्ज करणे
  - लाभार्थी हिस्सा ५० टक्के भरण्यासाठी तयार असावा.
- पात्रता ठरविण्यासाठी आवश्यक असलेले कागदपत्र :- वरील प्रमाणे
- कार्यक्रमामध्ये मिळणाऱ्या लाभाची विस्तृत माहिती. :- लाभार्थीला ३ म्हशी किंवा ३ संकरीत गायींचे वाटप करणे.
- अनुदान वाटपाची कार्यपध्दती. दुधाळ जनावरांची खरेदी स्थानिक बाजारातून किंवा जवळच्या जनावरांच्या बाजारातून/ ठेकेदाराकडून गठीत केलेल्या खरेदी समिती मार्फत
- सक्षम अधिकाऱ्याचे पदनाम. पशुधन विकास अधिकारी (वि.) पं.स. (सर्व)
- विनती अर्जासोबत लागणारे शुल्क. निशुल्क
- इतर शुल्क. निरंक
- विनती अर्जाचा नमुना. पंचायत समिती स्तरावर पशुसंवर्धन खात्याकडून उपलब्ध
- सोबत जोडणे आवश्यक असलेल्या कागदपत्राची यादी :- ( दस्तवेज/दाखले) वरील प्रमाणे
  - विहित नमुन्यात भरण्यांत आलेला अर्ज
  - दारिद्र्य रेषेखालील असल्यास प्रमाणपत्र व छोटे कुटुंब असावे., याबाबतचे दाखले.
- जोड कागदपत्राचा नमुना. पालन पोषणा करिता जागा उपलब्ध असल्यास त्याचा दाखला
- कार्यपध्दती संदर्भात तक्रार निवारणासाठी जिल्हा पशुसंवर्धन अधिकारी, जि.प.जळगांव.
- संबंधित अधिकाऱ्यांचे पदनाम. जिल्हा पशुसंवर्धन अधिकारी, जि.प.जळगांव.
- लाभार्थीची यादी खालील नमुन्यात. सोबत जोडलेली आहे.

कलम ४ (१) (ब)(x11) नमुना (अ)

जळगांव येथील पशुसंवर्धन विभागातील अनुदान वाटपाच्या कार्यक्रमांची कार्यपध्दती २०१२०-१३ या वर्षासाठी प्रकाशित करणे.

- कार्यक्रमाचे नांव . :- **बिगर आदिवासी उपयोजना**  
विशेष पशुधन उत्पादन कार्यक्रम अंतर्गत संकरीत कालवधी व म्हशीच्या पारड्यांची जोपासना करणे (पशुखाद्य पुरवठा), सन २०१०-११
- लाभार्थीच्या पात्रता संबंधीच्या अटी व शर्ती. :-
  - लाभार्थी दारिद्र्य रेषेखालील असावा.
  - पशुवैद्यकिय दवाखान्यांचे पारडीच्या कालवडीचे जन्म तारखेचे प्रमाणपत्र
  - कालवड विकत घेतली असल्यास ग्राम पंचायतीचा दाखला.
  - गायी म्हशींचे ५० टक्के अनुदान व ५० टक्के बँकेचा हिस्सा भरण्याची जबाबदारी राहिल.
- लाभ मिळण्यासाठीची कार्यपध्दती. :-
  - विहित नमुन्यातील अर्ज करणे
  - लाभार्थी हिस्सा ५० टक्के व ६६.६६ टक्के भरणेसाठी तयार असावा.
- पात्रता ठरविण्यासाठी आवश्यक असलेले कागदपत्र.:- वरील प्रमाणे
- कार्यक्रमामध्ये मिळणाऱ्या लाभाची विस्तृत माहिती. :-
- अनुदान वाटपाची कार्यपध्दती. पशुखाद्य पुरवठा करणा-या परवाना धारकाच्या नांवे ५० टक्के लाभार्थीचा स्वतःचा हिस्सा चेक अथवा डी.डी.ने देण्यांत येतो.
- सक्षम अधिकाऱ्याचे पदनाम. पशुधन विकास अधिकारी (वि.) पं.स. (सर्व)
- विंनती अर्जासोबत लागणारे शुल्क. निशुल्क
- इतर शुल्क. निरंक
- विंनती अर्जाचा नमुना. पंचायत समिती स्तरावर पशुसंवर्धन खात्याकडून उपलब्ध
- सोबत जोडणे आवश्यक असलेल्या कागदपत्राची यादी:- ( दस्तवेज/दाखले) वरील प्रमाणे
  - विहित नमुन्यात भरण्यांत आलेला अर्ज
  - दारिद्र्य रेषेखालील असल्यास प्रमाणपत्र व छोटे कुटुंब असावे., याबाबतचे दाखले.
- जोड कागदपत्राचा नमुना. संगोपनासाठी स्वतःची जागा उपलब्ध असल्यास त्याचा दाखला
- कार्यपध्दती संदर्भात तक्रार निवारणासाठी जिल्हा पशुसंवर्धन अधिकारी, जि.प.जळगांव.
- संबंधित अधिकाऱ्यांचे पदनाम. जिल्हा पशुसंवर्धन अधिकारी, जि.प.जळगांव.
- लाभार्थीची यादी खालील नमुन्यात. सोबत जोडलेली आहे.

कलम ४ (१) (ब)(x11) नमुना (ब)

जळगांव येथील पशुसंवर्धन विभागातील अनुदान कार्यक्रमांतर्गत लाभार्थीची विस्तृत माहिती प्रकाशीत करणे.  
योजना / कार्यक्रमाचे नांव :- जिल्हा स्तरीय अनुसूचीत जाती उपयोजना अंतर्गत (१०+१) शेळ्यांचे गट वाटप

कलम ४ (१) (ब) (x111)

जळगाव येथील पशुसंवर्धन विभागातील मिळणा-या/ सवलतीचा परवाना यांची चालु वर्षाची तपशिलवार माहिती.  
परवाना/परवानगी/सवलतीचे प्रकार

अक्र	परवाना धारकाचे नांव	परवान्याचा प्रकार	परवाना क्रमांक	दिनांका पासुन	दिनांका पर्यंत	साधारण अटी	परवान्याची विस्तृत माहिती
१	२	३	४	५	६	७	८
----- नि रं क -----							



कलम ४ (१) (ब) (xlv)

जळगांव येथील पशुसंवर्धन विभागातील माहितीचे इलेक्ट्रॉनिक स्वरूपात साठविलेली माहिती प्रकाशित करणे चालु वर्षाकरिता.

अक्र	दस्तऐवजाचा प्रकार	विषय	कोणत्या इलेक्ट्रॉनिक नमुन्यात	माहिती मिळविण्याची पध्दती	जबाबदार व्यक्ती
१	सी.डी	पशुसंवर्धन विभागाचे, आस्थापना, लेखा, तांत्रिक व इतर विषया संदर्भात नस्त्या.	कॉम्प्युटर मधून संगणकीकरण	माहितीचे अधिकारी-२००५ नुसार मागणी केल्यास ठरवून दिलेल्या विहित पध्दती नुसार	शासकिय माहिती अधिकारी, जिल्हा पशुसंवर्धन अधिकारी, जिल्हा परिषद, जळगांव.
२	नस्ती स्वरूपात	पशुसंवर्धन विभागाचे, आस्थापना, लेखा, तांत्रिक व इतर विषया संदर्भात नस्त्या.	संगणकीकरण करून	वरील प्रमाणे	वरील प्रमाणे

कलम ४ (१) (ब) (XV)
--------------------

जळगांव येथील पशुसंवर्धन विभागातील उपलब्ध सुविधांचा तक्ता प्रकाशित करणे.

उपलब्ध सुविधा

- भेटण्याच्या वेळे संदर्भात माहिती. :-
- वेबसाईट विषयी माहिती.
- कॉलसेंटर विषयी माहिती.
- अभिलेख तपासणीसाठी उपलब्ध सुविधाची माहिती.
- कामाच्या तपासणीसाठी उपलब्ध सुविधांची माहिती.
- नमुने मिळण्याबाबत उपलब्ध माहिती.
- सुचना फलकाची माहिती.
- ग्रथालय विषयी माहिती.

अक्र	सुविधेचा प्रकार	वेळ	कार्यपध्दती	ठिकाण	जबाबदार व्यक्ती /कर्मचारी	तक्रार निवारण
१	भेटण्याच्या वेळे संदर्भात माहिती	११.०० ते ३.००	परवानगी पत्राद्वारे	पशुसंवर्धन विभाग जि.प. जळगांव	पशुसंवर्धन विभाग अधिकारी व कर्मचारी	पशुसंवर्धन विभागातील अधिकारी व अतिरिक्त मुख्य कार्यकारी अधिकारी जि.प.जळगांव.
२	अभिलेखा तपासणीसाठी उपलब्ध सविधांची माहिती	३.०० ते ५.००	संगणका द्वारे			पशुसंवर्धन विभागातील अधिकारी व अतिरिक्त मुख्य कार्यकारी अधिकारी जि.प.जळगांव.
३	नमुने मिळणे बाबत उपलब्ध माहिती	९.४५ त ५.४५	संबधित विभाग प्रमुख	पशुसंवर्धन विभाग जि.प. जळगांव	संबधित कर्मचारी	पशुसंवर्धन विभागातील अधिकारी व अतिरिक्त मुख्य कार्यकारी अधिकारी जि.प.जळगांव.
४	सुचना पलकांची माहिती	--	विविध योजनांचे सुचना फलक कार्यालयच्या दर्शनी भागात लावण्यात आलेले आहेत.	पशुसंवर्धन विभाग जि.प. जळगांव	----	----

कलम ४ (१) (ब) (xv1)
---------------------

जळगांव येथील पशुसंवर्धन विभागातील शासकीय माहिती अधिकारी/ सहाय्यक शासकीय माहिती अधिकारी/अपिलीय प्राधिकारी (तेथील लोक प्राधिकारीच्या कार्यक्षेत्रातील) यांची विस्तृत माहिती प्रकाशित करणे.

**अ :- शासकीय माहिती अधिकारी**

अक्र	शासकीय माहिती अधिकारीचे नांव	पदनाम	कायक्षेत्र	पत्ता /फोन	ई-मेल	अपिलीय प्राधिकारी
१	डॉ. जे.एस.नारखेडे पशुधन विकास अधिकारी	पशुसंवर्धन विभागातील अधिकारी जिल्हा परिषद, जळगांव	पशुसंवर्धन विभाग कार्यालय जळगांव	०२५७/२२३२२९७	----	जिल्हा पशुसंवर्धन अधिकारी जि.प. जळगांव

**ब :-सहाय्यक शासकीय माहिती अधिकारी**

अक्र	सहाय्यक शासकीय माहिती अधिकारीचे नांव	पदनाम	कायक्षेत्र	पत्ता /फोन	ई-मेल
१	श्री एस.के. लाडवंजारी	कक्ष अधिकारी पशुसंवर्धन विभाग जि.प जळगांव	पशुसंवर्धन विभाग कार्यालय जळगांव	०२५७/२२३२२९७	--

**क:- अपिलीय अधिकारी**

अक्र	अपिलीय अधिकारीचे नांव	पदनाम	कायक्षेत्र	पत्ता /फोन	ई-मेल	यांच्या अधिनस्त शासकीय माहिती अधिकारी
१	डॉ. व्ही. टी. राईकवार	पशुसंवर्धन विभाग कार्यालय जळगांव	जळगांव जिल्हा	जळगांव ०२५७/ २२२४७६३	----	डॉ. जे.एस.नारखेडे पशुधन विकास अधिकारी

**कलम ४ (१) (ब) (xv11)**

पशुसंवर्धन विभाग, जिल्हा परिषद, जळगांवच्या कार्यालयातील योजनांची तसेच शासन निर्णयाची माहिती वेळोवेळी गट विकास अधिकारी सर्व तसेच इतर लोकप्रतिनिधींसाठी स्थानिक वर्तमानपत्रातून प्रकाशित करण्यांत येते.

**कलम ४ (१) (क)**

सर्वसामान्य लोकांशी संबधित महत्वाचे निर्णय व धोरणे यांची यादी प्रकाशना करिता तयार करणे व वितरीत करणे

सर्व सामान्य लोकांशी पशुसंवर्धन विभागा संबंधी महत्वाचे निर्णय व धोरण यांची यादी वेळोवेळी शासन निर्णयाचे निकष व अटीनुसार प्रकाशना करीता तयार करणेत येईल व संबंधितांना देखील वितरीत करण्यांत येईल.

**कलम ४ (१) (क)**

सर्वसाधारणपणे आपल्या कार्यालयात होणाऱ्या प्रशासकीय /अर्धन्यायीक कामकाजाच्या प्रकाराची यादी तयार करणे .घेतलेल्या निर्णयाबाबत कार्य करणाऱ्या मीमांसा यापुढे देण्यात येईल असे जाहिर करणे..

---

सर्वसाधारणपणे कृषि विभागातील वेळोवेळी कार्यान्वीत प्रशासकिय कामकाजा बाबतची माहिती तसेच घेतलेल्या पशुसंवर्धन व दुग्धशाळा समितीच्या सभा घेतलेल्या निर्णयांची तसेच म.मु.का.अ. यांनी विभागासंबंधी घेतलेल्या निर्णया बाबतची माहिती या पुढे जाहिर करण्यांत येईल.

टिप :- लोकप्राधिकारी / शासकीय माहिती अधिकारी हे सुचना फलक/वर्तमानपत्र सार्वजनिक सुचना, प्रसारमाध्यमे, सुचना प्रसारण ,इंटरनेट इ.चा उपयोग माहितीच्या प्रसारासाठी करते.

जा.क्र.पशुसं/आरआर/ /२०१६  
पशुसंवर्धन विभाग जि.प. जळगांव  
दिनांक- १३/०६/२०१६

प्रति,

मा. उपमुख्य कार्यकारी अधिकारी, साप्रवि  
जिल्हा परिषद, जळगांव.

विषय :- केंद्र शासनाचा माहितीचा अधिकार अधिनियम २००५ अंमलबजावणी बाबत.

संदर्भ :- आपले पत्र क्र.साप्रवी/माहितीअधिकारी/आरआर/१३५/१६ सामान्य प्रशासन  
विभाग, जि.प.जळगांव दिनांक-७/६/२०१६

महोदया,

उपरोक्त विषयाचे संदर्भीय पत्रा नुसार केंद्र शासनाचा माहितीचा अधिकार अधिनियम २००५ मधील कलम ४ (१) (अ) (ब) नुसार १७ बाबी संदर्भातील सुधारीत माहिती (सन २०१५-१६) कलम निहाय तयार करुन दोन प्रतित सीडी सह सोबत सादर केलेली आहे. तरी स्विकृत होणेस विनंती आहे.

जिल्हा पशुसंवर्धन अधिकारी,  
जिल्हा परिषद, जळगांव.





### कलम ४ (१) (ब) ( 1 x)

पशुसंवर्धन विभा 1 जिल्हा परिषद जळ गांव पशुधन वि 1स अधि 1री 1र्यरत अधि 1री

अ.०	अधि 1र्याचे नांव	1र्यालयाचा पत्ता	भ्रम 1ध्वनी
१.	डॉ.व्ही.टी.राई वार	जि.प.सं.अ.जि.प.जळ गांव	९४०४१६८४४४
२.	डॉ.पी.सी.शिरसाट	पविअ(तां)	९८२२७८७८२६
३	डॉ.एम.पी.बाविस् र	(मो)जि.प.जळ गांव	९२२६७०१७९७
४	डॉ.एस.वाय.पाटील	(वि) अमळनेर	९४२१६१०९९६
५	डॉ.व्ही.बी.भोई	पवैद श्रे.१ अमळनेर	९४२३९१५४१०
६	डॉ.अ.डी.महाजन	(वि) भुसावल	९४२०३८५६५८
७	डॉ. 1श वामन भांडार र	पवैद श्रे.१ भुसावल	९८९०८६८६०८
८	डॉ. 1.पी.भं 1ळे	पवैद श्रे.१ ुहा (पा)	९४२१४०४३९५
९	डॉ.एन.जी.राजपूत	पवैद श्रे.१ भड गांव	९४२२१८१४५०
१०	डॉ.सिसोदे सदाशिव विनाय राव	पवैद श्रे.१ आमडदे	९५२७८२०२१०
११	डॉ. 1.एल.पाटील	(वि)पं.स.चोपडा	९८५००५८१५२
१२	डॉ.स्मिता इं 1ळे	पवैद श्रे.१ चहाडी	९८९०६९४९०९
१३	डॉ.रतनलाल छोटूराम भुरे	पवैद श्रे.१ िन गांव	९८६०३५६१६८
१४	डॉ.वैभव नंदाभाऊ.पवार	पवैद श्रे.१ बोदवड,ता.बोदवड	९८६७८८५७३८
१५	डॉ.जे.आर राठोड	पवैद श्रे.१ मेहू 1बारे	९७६३३११२४०
१६	डॉ.दिनेश भा 1वत चव्हा 1	वि)पं.स.मुक्ताईन 1र	९७६४७३००४२
१७	डॉ.सोमनाथ चव्हा 1	पवैद श्रे.१ अंतूर्ली	९४०४५४६६९८
१८	डॉ.अशुंजा ना 1दिवे	पवैद श्रे.१ ुहा 1 1डा	पीएचडी प्रशि 1 1ासाटी
१९	डॉ.एस.एल.तमलुर र	पवैद श्रे.१ उंचदे	७७४५०३५७५२
२०	डॉ.शं र सुपडू मोरे	पवैद श्रे.१ वडोदा	९८२३३६२८९३
२१	डॉ.अमीत अशो 1ाटील	पवैद श्रे.१ एरंडोल	९४२०७८९३८७
२२	डॉ.ए.एस.तांबे	पवैद श्रे.१ ऐन गांव	९९६०४८००१२
२३	डॉ.पाटील प्र 1श बळीराम	पवैद श्रे.१ ड गांव	९४२३९५४५५१
२४	डॉ.पाटील नरेंद्र ए नाथ	पवैद श्रे.१ भादली	९४२१५१६११६
२५	डॉ.संजय घन:शाम धांडे	पवैद श्रे.१ 1नळदा	९४२३९१४५५१
२६	डॉ.आर.एस.जाधव	पवैद श्रे.१ म्हसावद	९४२३४४०३१८
२७	डॉ.डी.एच.पाटील	(वि) पं.स.जामनेर	९४२२७७४६०२
२८	डॉ.एम.बी. 1ंदि जुडे	पवैद श्रे.१ वा 1ेद	९४२०८०४४२९
२९	डॉ.सतिशाला देविदास फस 1े	पवैद श्रे.१ फत्तेपूर	९८५०९७७०९२
३०	डॉ.राहूल राधा 1शन ठा 1ूर	पवैद श्रे.१ शहापूर	९४२१६५९८२२
३१	डॉ.एन.आर.पाटील	(वि) पं.स.पाचोरा	९७३०५५९९७५
३२	डॉ.शिंपी दिलीप अंबादास	पवैद श्रे.१ पाचोरा	९८५०५२५९६५
३३	डॉ.वरभे प्रशांत विठ्ठलराव	पवैद श्रे.१ न 1रदेवळा	८६०५३६५३८८
३४	डॉ.प्रशांत सोमनाथ येवले	पवैद श्रे.१ नांद्रा	९९७०८०४९१८
३५	डॉ.अशो 1रामदास महाजन	पवैद श्रे.१ वर 1ेडी	९४२३२३५०५४
३६	डा.अशो 1ेवराम पाटील	पवैद श्रे.१ पारोळा	९४२३१९०३२२
३७	डॉ.बालरवी साहेबराव सुर्यवंशी	पवैद श्रे.१ तामसवाडी	९४२२२३३७२०
३८	डॉ.संजय 1शिनाथ 1ाच 1े	(वि) पं.स.रावेर	९३७०००९३७१
३९	डॉ.प्रदिप पांडूरं 1 पाटील	पवैद श्रे.१ तांदलवाडी	९८९००२००८१
४०	डॉ.पी.आर.धाडे	पवैद श्रे.१ सावदा	९४२३०१८९७६

४१	डॉ.डी.आर.महाजन	पवैद श्रे.१ ऐनपूर	९५०३२३३५६९
४२	डॉ.एम.सी.पाटील	पवैद श्रे.१ िरोदे	९३२५१९४९४४
४३	डॉ.शिंदे अनिल शिवाजीराव	पवैद श्रे.१ डांभु र्मी	९३७११४७४८२
४४	डॉ.एन.डी.इं ाळे	पवैद श्रे.१ न्हावी	९४२२७८५१२१
४५	डॉ.सतिश रामदास तायडे	पवैद श्रे.१ ासोदा	९८९०३४३७६९

-२-

४६	डॉ.हरेश्वर िरधर सोनव ा	पवैद श्रे.१ ाोर ावले	९८२२७४४७८८
४७	डॉ.बढे संतोष नाराय ा	पविअ (वि) यावल	९४२३५२५७३५
४८	डॉ.अविनाश मधु र इं ाळे	पवैद श्रे.१ आसोदा	९४२३४८७७३८
४९	डॉ.रा ा प्रफुल्लचंद्र लिंबराज	पवैद श्रे.१ नेरी	९८९०१७७४६१
५०	डॉ.महाजन देवेद्रु मार मुरलीधर	पवैद श्रे.१ नशिराबाद	९४२२७७५४४२
५१	डॉ.अविनाश इच्छाराम वाघुळदे	पविअ(वि) एरंडोल	९४२२२७७६३५
५२	डॉ.र ाजित ामलसिं ा पाटील	पवैद श्रे.१ विवरा,ता.रावेर	९८२२८७८५६७
५३	डॉ.वाहेद अब्दुल ानी तडवी	पवैद श्रे.१ लासूर	७५८८०५४९०३
५४	डॉ.सोनव ा नितीन शामराव	पवैद श्रे.१ अडावद,ता.चोपडा	९४२३४९१९८५
५५	डॉ.डी.डब्ल्यू लो ांडे	पविअ (वि) पं.स.जळ ांव	९४२३९०६६५६
५६	डॉ.बारेला सिताराम फुलसिं ा	पवैद श्रे.१ पाल,ता.रावेर	९४२०३४९३७९
५७	डॉ.सा ार सत्यवान ा सवे	पवैद श्रे.१ ज ांव,ता.भड ाव	९९२१७०८५९२
५८	डॉ.साईप्र ाश बाबुराव रामोड	पवैद श्रे.१ अमळ ांव,ता.अमळनेर	९४२०२६०३६७
५९	डॉ.सिध्दार्थ सैनाजीराव इं ाले	पवैद श्रे.१ ळमसरे,ता.अमळनेर	
६०	डॉ.प्रशांत शेषराव बर ा	पवैद श्रे.१ र्जा ा ता.चोपडा	८४०८८११८६५
६१	डॉ.मसु ज ात्राथ तळे र	पवेद श्रे.१ भिलाली,ता.पारोळा	८६०५०३२३२९
६२	डॉ.नितीन माधव ाडील र	पवैद श्रे.१ शिरसोदे ता.पारोळा	८१४९१९१४३८
६३	डॉ.प्रिया राजेरामजी ब ाडे	पवैद श्रे.१ घोड ावं,ता.चोपडा	९८९०२९१९०६
६४	डॉ.निलेश सुरेश बारी	पवैद श्रे.१ बामरुड,ता.पाचोरा	७७७६८२५९६७
६५	डॉ.मु श मधु र मर्चडे	पवैद श्रे.उत्रा ा ता.एरंडोल	९९६०३३३१५६
६६	डॉ.पं ज बबन सोनव ा	पवैद श्रे.१ पाडळसे,ता.यावल	७७०९३०५०९०
६७	डॉ.अमरदिप उत्तमराव ांबळे	पवेद श्रे.१ रुई ाडा,ता.मु.न ार	९६३७५७०१०९
६८	डॉ.राधा सुभाषराव ाळी	पवैद श्रे.१ भो र,ता.जळ ांव	९५६१३२२४६३
६९	डॉ. ाहाळे सोनिया अंु श	पवैद श्रे.१ वडोदा ता.चोपडा	९६३२६७२९८८
७०	डॉ.प्रियं ा भिव ाडे	पवैद श्रे.१ पिंप्री र्जुर्दता.धर ा ांव	०७२६३८९४१५१
७१	डॉ.योिता ाजी अमृत र	पवेद श्रे.पाट ा ता.चाळीस ांव	९७६६४७०१२२
७२	डॉ.सुव लिता मान गुली	पवैद श्रे.१ पहर,ता.जामनेर	९७३०९२१६८९
७३	डॉ.दिप्ती ांविदराव च्छवे	पवेद श्रे.१ ा शेषपूर,ता.चाळीस ांव	८६००८४३९२५
७४	डॉ.संदिप भिमसिं ा भट	पवैद श्रे.१ बहाळ,ता.चाळीस ांव	९३२६६१६७९४५
७५	डॉ.संतोष अरु ा तांबडे	पवैद श्रे.१ दहि ांव,ता.यावल	८३४७१७१८२४
७६	डॉ.मेहूल शिवराम राठोड	पवैद श्रे.१ तळे ाव,ता.चाळीस ांव	७५०६२६६४६७
७७	डॉ.प्रतिभा उत्तम ारे	पवैद श्रे.१ िरड,ता.	९७६७८९७८५७
७८	डॉ.श्री ांत ल म ाराव डा	पवेद श्रे.१ लोहारा,ता.	९४०४६४९९०३
७९	डॉ.आव्हाड चंद्र ांत सुभाष	पवैद श्रे.शेदु र्मी,ता.जामनेर	९८९००५५९६९
८०	डॉ.भालेराव अश्विनु मार दाजिबा	पवैद श्रे.१ पाळधी,ता.धर ा ांव	९१६८७०७१११
८१	डॉ.उर्मिला ज ाताप	पवैद श्रे.१ हातेड,ता.चोपडा	९६६५२५६१७६
८२	डॉ.स्नेहल दिप ाटील	पवैद श्रे.१ िन्ही,ता.भुसावळ	७७३८५५११३८

८३	डॉ.महेर दिनेश मन्त्रूसि ा	पवैद श्रे.१ गुडे,ता.भड ांव	८९५०८१०१३१
८४	डॉ.टि.एम.पिचड	पवैद श्रे.१ वर ा ांव	९४२१५५२८३३
८५	डॉ महेश सुभाष.पाटील	पवैद श्रे.१ पातोडा	
८६	डॉ.विठ्ठल भानूदास. हटवार	पवैद बोढरे,ता.चाळीस ांव	
८७	डॉ.मिरा रावल र	पवैद श्रे.१ शिरस ांव	

विशेष घटक योजना अंतर्गत शेळी गट (१० + १) सन २०१५-१६ लाभार्थीची यादी				
पशुसंवर्धन विभाग, जिल्हा परिषद, जळगांव.				
अ.क्र	लाभार्थीचे नांव	गांव	तालुका	दिलेले अनुदान
१	आशा े लास शे े रे	वराडसिम	भुसावल	५३६००
२	जिजाबाई भाऊलाल सोव े	विरवाडे	चोपडा	५३६००
३	बाबाई सु देव बासोडे	सार गांव	जामोर	५३६००
४	जाबाई दामु आढाळ े	गांडवे	जामोर	५३६००
५	रुपाली राजु सोव े	सा ळी	यावल	५३६००
६	चंद्र ला संजय तायडे	गोलवाडे	रावेर	५३६००
७	मिर्लाबाई ज त्राथ म्हसा े	वाघोळ	रावेर	५३६००
८	ल्या सुभाष इं ाळे	सु ळी	मु.गार	५३६००
९	वंदा वामा हिरोळे	ेल्हाडी	बोदवड	५३६००
१०	मिराबाई अशो ांबळे	पिपा े	पाचोरा	५३६००
११	सुबाई चंद्रभा बा र	अंतुर्ली	भड गांव	५३६००
१२	मिाबाई बापु बा गुल	चांभार्डी	चाळीस गांव	५३६००
१३	शिलाबाई विड्डल पि म	चांभार्डी	चाळीस गांव	५३६००
१४	मायाबाई दिेश सोव े	भोंड गदि.	पारोळा	५३६००
१५	.अपंग स्त्री निवड झालेली आहे.		जळ गांव	५३६००
१६	रे ाबाई े लास मोरे	झुर ेडा	धर ग गांव	५३६००
१७	संिता ईश्वर पापाटील	ासोदा	एरंडोल	५३६००
१८	संतोष शं र सप ाळे	ाड ग	भुसावल	५३६००
१९	सुभाष ज्योतीराम सोव े	वर ग गांव	भुसावल	५३६००
२०	संजय ज देव भारस े	तळवेल	भुसावल	५३६००
२१	छोटु रमेश सोव े	गालवाडी	चोपडा	५३६००
२२	वल भावलाल वारडे	चहार्डी	चोपडा	५३६००
२३	धाराज शामराव शिरसाठ	ु सुबा	चोपडा	५३६००
२४	गौतम ज देव बासोडे	सार गांव	जामोर	५३६००
२५	मधु र भिमराव बाविस् र	पाळधी	जामोर	५३६००
२६	े लास चंद्रभा लो ाडे	माडवे बु	जामोर	५३६००
२७	संतोष भा वत मोरे	हिं गो ग	यावल	५३६००

२८	अशो वामा सप ळे	अंजाळे	यावल	५३६००
२९	सुरेश यादव तायडे	मारूळ	यावल	५३६००
३०	रेंद्र हरचंद्र भालेराव	गौर डेडा	रावेर	५३६००
३१	राजेश चुडामा भालेराव	हुर डेडा	रावेर	५३६००
३२	टोपलु बाहु सव र्	बिंबोरा सिम	रावेर	५३६००
३३	प्रदिप बापु तायडे	रे राळे बु	रावेर	५३६००
३४	अशो शिशाथ हिवरे	भाट डेडा	रावेर	५३६००
३५	संजय पिराजी इं ळे	चिच डेडा	मु.गार	५३६००
३६	गौतम मुरलीधर भालेराव	मुंडोळदे	मु.गार	५३६००
३७	विलास शाली राम बोदडे	शेलवड	बोदवड	५३६००
३८	प्रभा र जयराम तांबे	डांभु र्	पाचोरा	५३६००
३९	भिमराव ापु संसारे	बाळद जु	पाचोरा	५३६००
४०	मधु र शोफडु वाघ	वाडीशेवाळे	पाचोरा	५३६००
४१	शोफडु जुलाब बा जुल अपं र्	तार डेडा	पाचोरा	५३६००
४२	दिप आंदा सैदा र्	धार	.अमळोर	५३६००
४३	भि र् महादु सोव र्	दहिवद	.अमळोर	५३६००
४४	सु देव श्राव र् सोव र्	मड ांव	भड ांव	५३६००
४५	महारु मालजी प ारे	जुळे	भड ांव	५३६००
४६	दादा देवराम बा जुल	दहिवद	चाळीस ांव	५३६००
४७	गाा चैत्राम प ारे	दहिवद	चाळीस ांव	५३६००
४८	ल म र् ि सा वाघ	भामरे बु	चाळीस ांव	५३६००
४९	शाली तुळशीराम देवरे	दहिवद	चाळीस ांव	५३६००
५०	विजय वाल्मी जावरे	भोंड र् दि.	पारोळा	५३६००
५१	सु देव आत्माराम सोव र्	म्हसवे	पारोळा	५३६००
५२	धाराज देविदास सोव र्	ममुराबाद	जळ ांव	५३६००
५३	दिलीप संतोष सोव र्	धावड	जळ ांव	५३६००
५४	भाईदास पौलाद बा जुल	गार डेडा	धर र् ांव	५३६००
५५	दिप दं ल महाले	झुर डेडा	धर र् ांव	५३६००
५६	युवराज स ाराम अहिरे	र्ची	एरंडोल	५२०००
			एु र्	३००००००